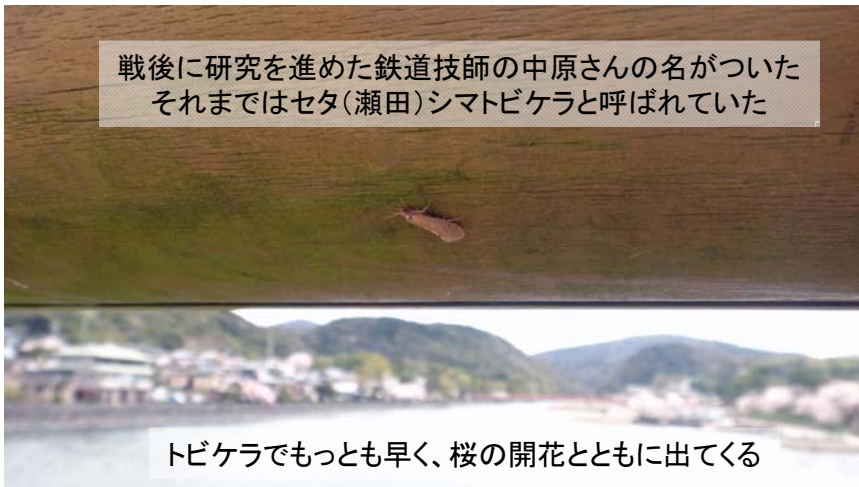


宇治川に多いトビケラ

オオシマトビケラ



ナカハラシマトビケラ



コガタシマトビケラ



うじがわ しゅ
宇治川には20種くらいトビケラがいる

エチゴシマトビケラ



大きさ0.8-1センチ、少し光沢のある黒に近い色

ヤマナカナガレトビケラ



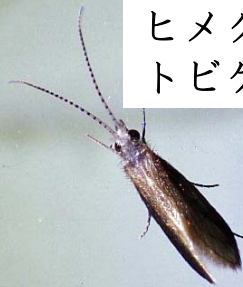
大きさ1.5-2センチ、少しまだら模様

クダトビケラ



大きさ4-5ミリ、クリーム色

ヒメクダトビケラ



大きさ3-4ミリ、黒い

スイドウトビケラ



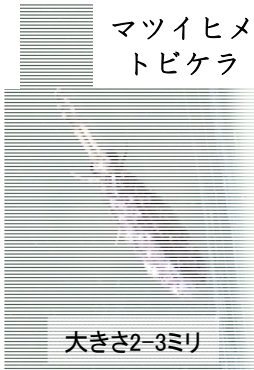
大きさ6-8ミリ、少し光沢のある茶色

ヌマヒメトビケラ



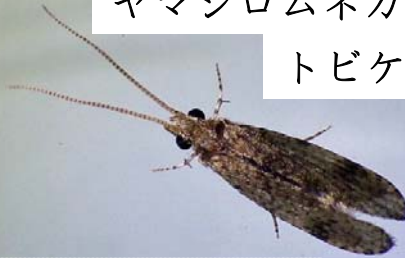
大きさ2-3ミリ

マツイヒメトビケラ



大きさ2-3ミリ

ヤマシロムネカクトビケラ



大きさ5-6ミリ、くすんだ灰色

ケシヤマトビケラ



大きさ5ミリ、茶色と白のしましま



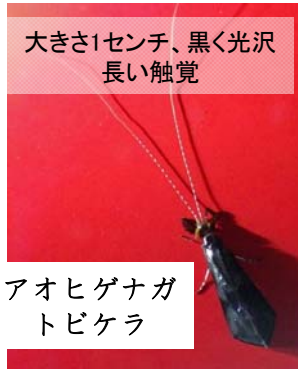
大きさ1-1.5センチ、黒に近い長い触覚

タテヒゲナガトビケラ

2種いる

大きさ1センチ、黒く光沢長い触覚

アオヒゲナガトビケラ



クサカワゲラ

大きさ1-1.5センチ、頭は黒で腹は黄色トビケラじゃないけど5月に大発生



ヒメセトトビケラ



大きさ5-7ミリ、茶色に青白い線が入る長い触覚

クサツミトビケラ

大きさ5-7ミリ、クリーム色に黒の斑点長い触覚



3種いる

カゲロウのなかま



カゲロウもたくさんの種がいる