

トビケラってどんな虫？

うじがわ 宇治川とトビケラ

まいとし かわべ 毎年、川辺でたくさんのトビケラがとぶ

はる しょか おお 春～初夏にとくに多い



うじばし 宇治橋にはトビケラがびっしり



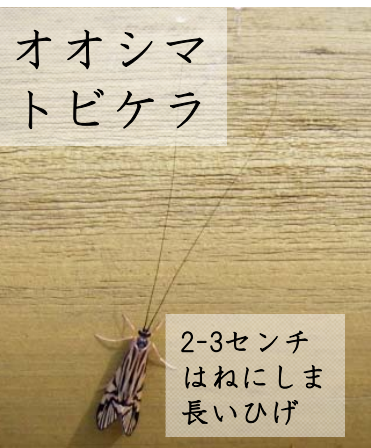
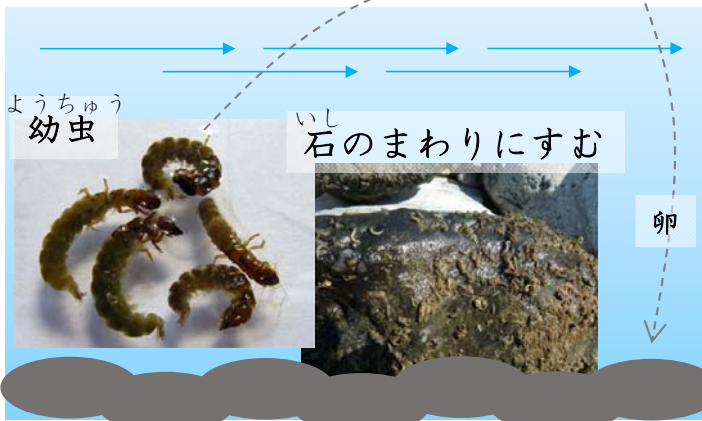
よる ひかり 夜は光におらがる

ゆうがた かわべ 夕方に川辺をとび、 よる ひかり 夜になると光におらがる

かわぞこ ようちゅう 川底で幼虫として
すうかげつ ねん 数ヶ月～1年かけてそだつ

にほん しょいじょう トビケラは日本に500種以上、
うじがわ しょ 宇治川にも20種ほどいる
とおお しょ トくに多いのはこの3種

せいちゅう しゅうかん 成虫は1週間のいのち 成虫



オオシマ トビケラ

2-3センチ
はねにしま
長いひげ



ナカハラシマ トビケラ

1-1.5センチ
あかるい茶色



コガタシマ トビケラ

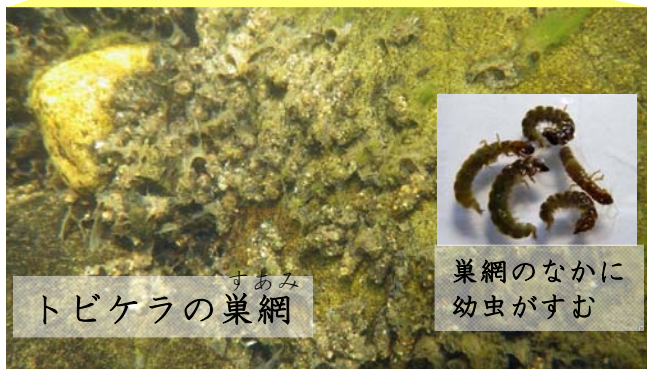
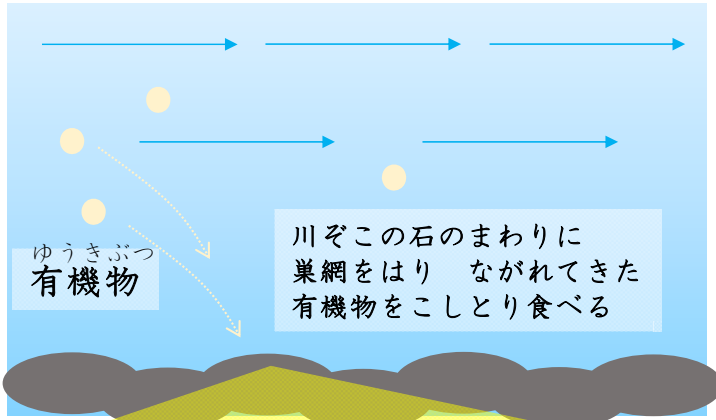
0.5-1センチ
くすんだ黒

が 蛾 じゃないよ

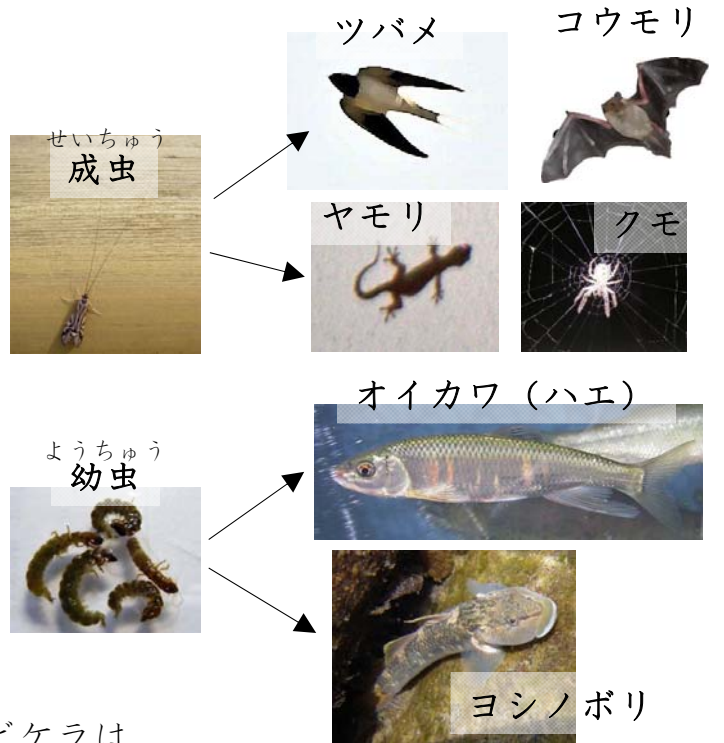
※トビケラは危ない虫ではありません

かわ 川でのトビケラのやくわり

すいちゅう ゆうきぶつ
① 水中の有機物をたべる

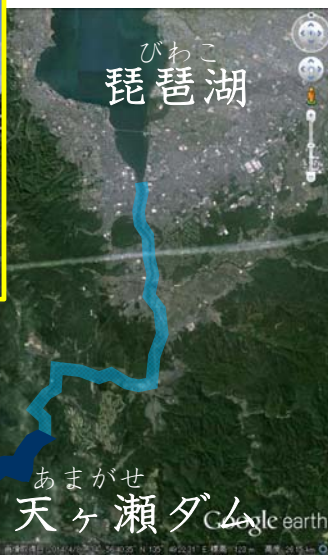


さかな とり
② 魚や鳥のエサとなる



トビケラは
きれいで生物ゆたかな川の歯車のような存在

うじがわ 宇治川にトビケラが多いのはなぜ？



かわ
① 川がひろい

そのぶん、トビケラがたくさん住める

びわこ あまがせ
② 琵琶湖と天ヶ瀬ダム

みずうみ
湖・ダムでプランクトンが生まれて
宇治川へながれる

プランクトンはトビケラのごはん
→トビケラにとってゆたかな川

いし おお
③ 石が大きい

かわ そうすい
川が増水しても石がうごかない

→幼虫がながされることがすくない
→トビケラにとってあんぜんな川

