

うじがわ 宇治川クイズ ①

うじがわ
宇治川では春から初夏にトビケラが大発生して飛ん
でます。トビケラが飛んできて体についてしまったらど
うするのが一番よいでしょう？

- 1 放っとくかはらう
- 2 すぐにつぶしてころす
- 3 すぐに水で洗い皮膚科へいく

答えは
うしろ



トビケラ



うじがわ
宇治橋にはトビケラがびっしり



よる ひかり
夜は光におらがる

答え 1 放^{ほう}っておくかはらう

トビケラはかみつきません、さしません、かぶれません。体^{からだ}についてももんだいなし。むやみにつぶすと、虫^{むし}の体液^{たいえき}で服^{ふく}よごれます。
(車のガラスでつぶれると水ではなかなかおとせません)

トビケラはとくに春^{はる}から初夏^{しよか}、宇治橋^{うじばし}から京滋^{けいじ}バイパスにかけて、川^{かわ}のちかくほど多^{おほ}いです。夕暮^{ゆうぐ}れに木^きのまわりを飛^とび、夜^{よる}は光^{ひかり}にあつまるので、そういう時間^{じかん}や場所^{ばしょ}をうまくさけましょう。

宇治川^{うじがわ}にトビケラはなぜ多^{おほ}いの？
トビケラは少^{すく}なくなるといいの？



宇治川沿いの商店街に張られているシール

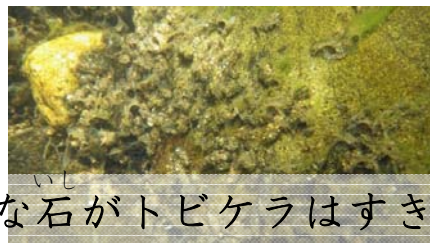
答えは
うしろ

うじがわ じょうりゅう びわこ
 宇治川の上流には琵琶湖と
 あまがせ
 天ヶ瀬ダムがあります。その
 ため、川で育つトビケラ幼虫
 のエサが多く、石に巣をはり
 おおあめ
 大雨でもながされません。

(つまり、トビケラがとても住みやすい)



うごかない大きな石がトビケラはすき



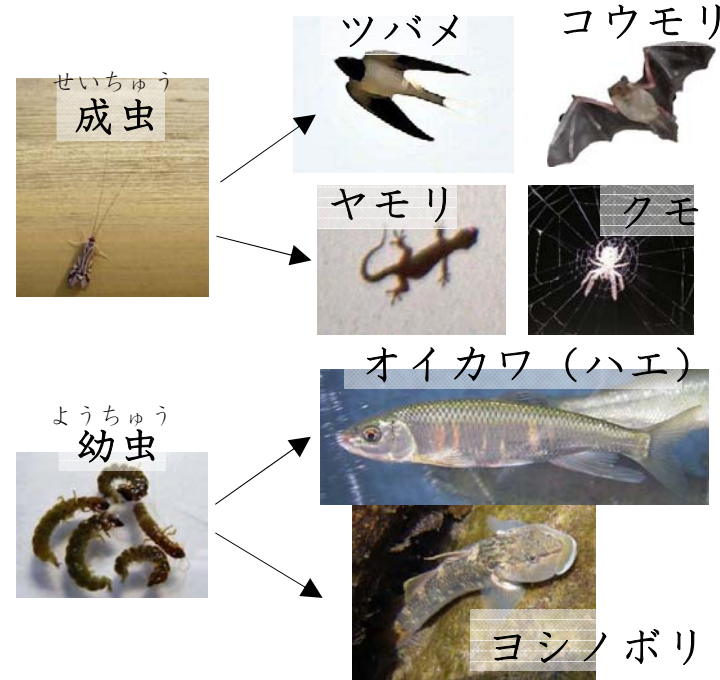
いし
 石がトビケラはすき



巣網のなかに
 幼虫がすむ

トビケラは魚や鳥のエサなので、少なすぎると動物がこま
 ります。川の水をきれいにす
 るはたらきもあります。

(つまり、トビケラが多くて困るのは人間だけ)。



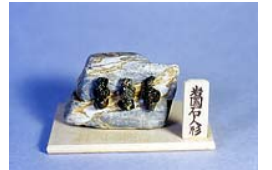
ちなみに、長野県や
 山口県ではトビケラ
 はおみやげとして売
 られてます。

珍味ざざ虫
 (天竜川)

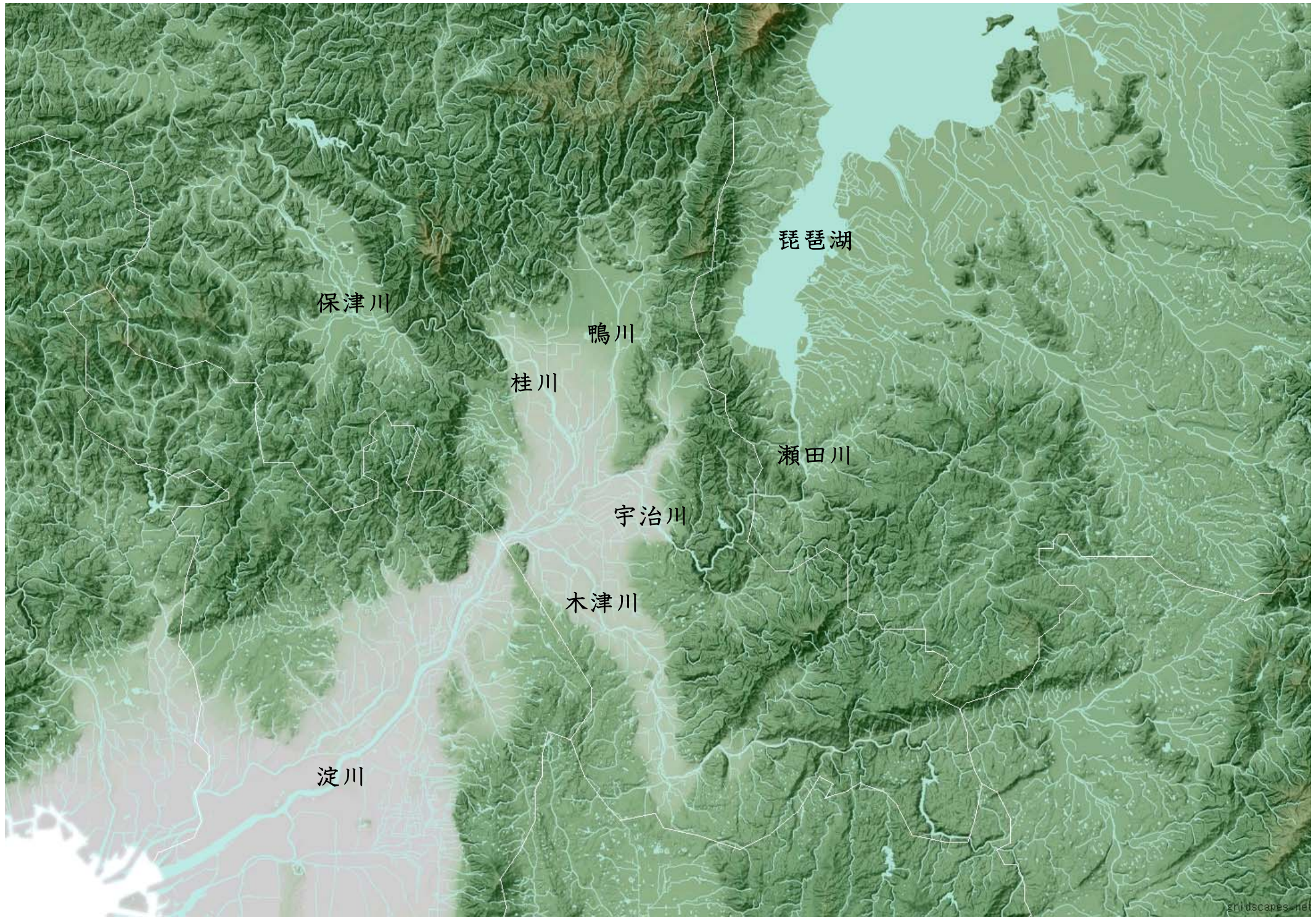


https://gurutabi.gnavi.co.jp/i/i_2140/

石人形
 (岩国・錦帯橋)



<https://www.jataff.jp/konchu/mushi/mushi88.htm>



琵琶湖

保津川

鴨川

桂川

瀬田川

宇治川

木津川

淀川